

Spielplatzbefragung in der Gemeinde Aidlingen

Die offene Spielplatzbefragung der Gemeinde Aidlingen wurde als Onlinebefragung durchgeführt und im Amtsblatt der Gemeinde Aidlingen, den Aidlinger Nachrichten, veröffentlicht. Die Spielplatzbefragung wurde mittels der Firma LamaPoll durchgeführt.

Ergebnisse

Ergebnis der strukturellen Fragen der Spielplatzbefragung:

Von 1163 Personen, die die Onlinebefragung besucht haben, haben 319 Personen die Befragung beantwortet und abgeschlossen.

Davon beantworteten 125 Kinder und Jugendliche (39,43%) sowie 194 Erwachsene (60,57%) die Spielplatzbefragung.

Bei einer Bevölkerung von 1689 Kinder und Jugendlichen im Alter bis 17 Jahre (Quelle: AdminStat Germania Stand: 2023) entsprechen 125 Kinder und Jugendliche, 7,40% die an der Befragung teilnahmen.

Bei Erwachsenen ist die prozentuale Teilnahme nicht zu ermitteln, da keine Zahlen explizit für Eltern und Großeltern ausgewiesen sind.

Unter den 125 Kindern und Jugendlichen, die an der Befragung teilnahmen, waren 50,40% Mädchen und 49,60% Jungen. Bei den Erwachsenen beantworteten 77,30% Frauen (73,7% Mütter und 3,6% Großmütter) und 22,70% Männer (19,6% Väter und 3,1% Großväter) die Umfrage.

Im Altersspektrum der Kinder und Jugendlichen beantworteten die 4 – 7jährigen (56,07%) am meisten die Befragung. Bei den Erwachsenen beantwortete die Altersgruppe der 35 – 45jährigen (59,27%) die Umfrage am häufigsten.

Die überwiegende Mehrheit der befragten Kinder und Jugendlichen (51,20%) als auch der Erwachsenen (53,61%) gaben an in Aidlingen zu wohnen.

Ergebnisse zur Bekanntheit der einzelnen Spielplätze:

Der „Spielplatz im Trepple“, hinter der Kreissparkasse ist der bekannteste aller Spielplätze. Bei 11,30% der Kinder und Jugendliche ist dieser bekannt, 10,67% benannten ihn Erwachsene als bekannt. Gefolgt vom „Wasserspielplatz“ in Dachtel (9,69% Kinder & Jugendliche und 9,10% Erwachsene) und vom Spielplatz „Schafhauser Straße“ (9,20% Kinder & Jugendliche und 8,32% Erwachsene).

Bei den Kindern & Jugendlichen folgt an vierter Stelle der Spielplatz „Mönchhalde“ (7,20%) bei den Erwachsenen der „Spielplatz Hermann-Hesse-Straße“ (7,61%).

Die am wenigsten bekannten Spielplätze bei Kindern und Jugendlichen sind der Spielplatz „Lehenweiler“ (2,98%), der Spielplatz „Ruhesteinweg“ (2,86%) und der Spielplatz „Würmhalde“ (1,86%). Bei den Erwachsenen sind die Spielplätze „Würmhalde“ (3,41%) und Lehenweiler (3,06%) die am wenigsten bekanntesten Plätze.

Ergebnisse der Nutzung der Spielplätze:

Kinder und Jugendliche gaben an, den „Wasserspielplatz“ in Dachtel (10,50%) am meisten zu nutzen, gefolgt vom Spielplatz „Im Trepple“ (8,62%) und vom Spielplatz „Schafhauser Straße“ (8,0%). Der Spielplatz „Tauschfeld“ (7,7%) wird bei Kindern und Jugendlichen auf dem vierten Platz benannt. Diese Reihenfolge deckt sich mit den Nennungen der Erwachsenen („Wasserspielplatz 14,3%, „Im Trepple“ 11,5%, „Schafhauser Straße“ 11,5% und „Tauschfeld“ 8,01%).

Am wenigsten werden die Spielplätze „Schauinslandstraße“ (4,92%), Lehenweiler und „Würmhalle“ (beide 4,61%) sowie der Spielplatz „Gärtringer Straße“ (4,3%) von Kindern und Jugendlichen bespielt. Die Erwachsenen gaben an, sich am wenigsten auf den Spielplätzen „Ruhesteinweg“ (3,83%), „Gärtringer Straße“ (3,48%) und in Lehenweiler (1,74%) mit ihren Kindern oder Ekelkindern aufzuhalten.

Die Frage „Hast du / haben sie ein sicheres Gefühl auf den Spielplätzen?“ beantwortete die überwiegende Mehrheit der Kinder und Jugendliche (87,15%) als auch der Erwachsenen (77,63%) mit „Ja“.

Bei Erwachsenen liegt das Unsicherheitsgefühl mit 22,37% höher als bei Kindern und Jugendlichen (12,85%).

Auf die Frage was auf den Spielplätzen gut gefällt gaben Kinder und Jugendliche hauptsächlich die unterschiedlichen Kletteranlagen (23,94%) und die Rutschen (21,4%), sowie die Schaukeln (14,04%) und den Wasserlauf (9,91%) an. Erwachsene benannten den Abwechslungsreichtum (14,75%) am meisten, gefolgt vom „Wasserspielplatz“ (9,83%). Die Sitzmöglichkeiten und die Klettergerüste gefielen noch 7,73% der Erwachsenen.

Weniger gut gefällt Kindern, dass zu viel Müll (13,46%) auf den Spielplätzen ist, zu wenig Angebote für jüngere Kinder (11,54%) vorhanden sind, dass zu wenig Sonnenschutz (10,58%) vorhanden ist, dass wenig Abwechslung herrscht und wenig Spielgeräte (9,61%) auf den Spielplätzen zu finden sind. Erwachsenen gefällt weniger, der fehlende Sonnenschutz (21,09%), zu wenig Angebote für jüngere Kinder (17,69%) und dass zu viel Müll (9,52%) auf den Spielplätzen vorzufinden ist.

Wünsche von zusätzlichen Spielgeräten auf Spielplätzen in der Gesamtgemeinde Aidlingen:

Als zusätzliche Spielgeräte wünschen sich sowohl Kinder und Jugendliche als auch Erwachsene gleichermaßen eine Seilbahn (*Kinder % Jugendliche 30,12%, Erwachsene 31,10%*), Sonnenschutz (*Kinder & Jugendliche 26,40%, Erwachsene 27,76%*) und eine Kletterpyramide (*Kinder & Jugendliche 20,50%, Erwachsene 17,39%*).

11,04% der Erwachsenen wünschen sich zudem auch eine Stehwippe.

Fazit

Die bekanntesten und am meisten besuchten Spielplätze in der Gesamtgemeinde Aidlingen sind die Spielplätze „Im Trepple“ hinter der Kreissparkasse, der „Wasserspielplatz“ in Dachtel und der Spielplatz „Schafhauser Straße“.

Die am wenigsten bekannten Spielplätze und vor allem am wenigsten besuchten Plätze sind die Spielplätze in Lehenweiler und in der Würmhalle.

Da sowohl bei Kindern und Jugendlichen als auch bei Erwachsenen gleichermaßen der Wunsch nach einer Seilbahn und einer Kletterpyramide sehr oft benannt wurde, ist es Überlegungen wert, solche Spielgeräte mittelfristig zu beschaffen.

Zudem zeigt die Befragung, dass mehr Kleinkindspielgeräte als auch vermehrter Sonnenschutz auf den Plätzen wünschenswert sind.

In der aktuellen Spielplatzkonzeption wurden diese Wünsche mit aufgenommen und auch für die beiden oben genannten Spielplätze berücksichtigt.

Spielplatzbefragung in der Gemeinde Aidlingen

Teilnahme-Übersicht

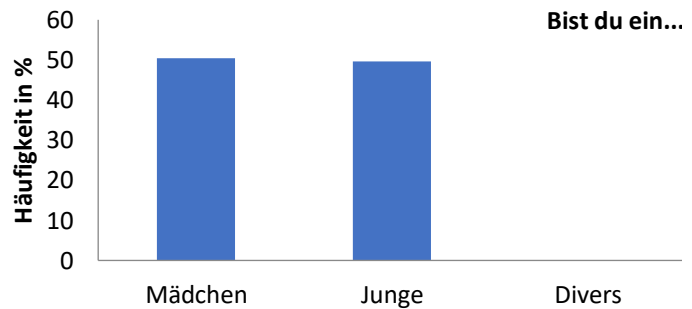
	Anzahl	Quote
Besucher	1163	-
Teilnahmen	319	27,25%
Rückläufe	319	100%
Davon Kinder und Jugendliche	125	39,43%
Davon Erwachsene	194	60,57%

Antworten von Kindern und Jugendlichen

Frage 1 - Bist du ein...

Ergebnis

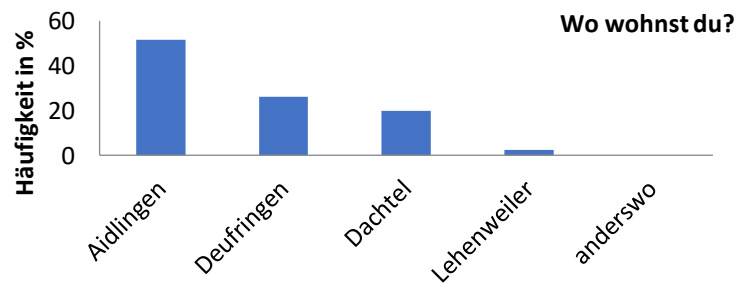
Optionen	Anzahl	Häufigkeit nach Anzahl
Mädchen	63	50,40%
Junge	62	49,60%
Divers	0	0%
Gesamt	125 Antworten	



Frage 2 - Wo wohnst du?

Ergebnis

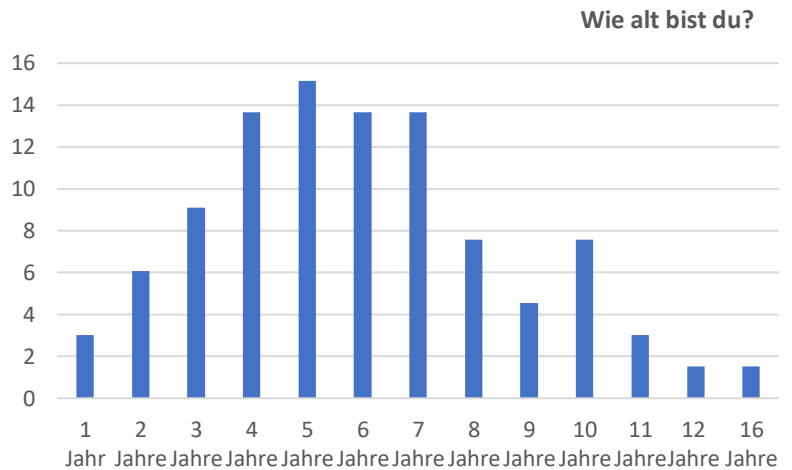
Optionen	Anzahl	Häufigkeit nach Anzahl
Aidlingen	64	51,20%
Deufringen	33	26,40%
Dachtel	25	20,00%
Lehenweiler	3	2,40 %
anderswo	0	0%
Gesamt	125 Antworten	



Frage 3 - Wie alt bist du?

Ergebnis

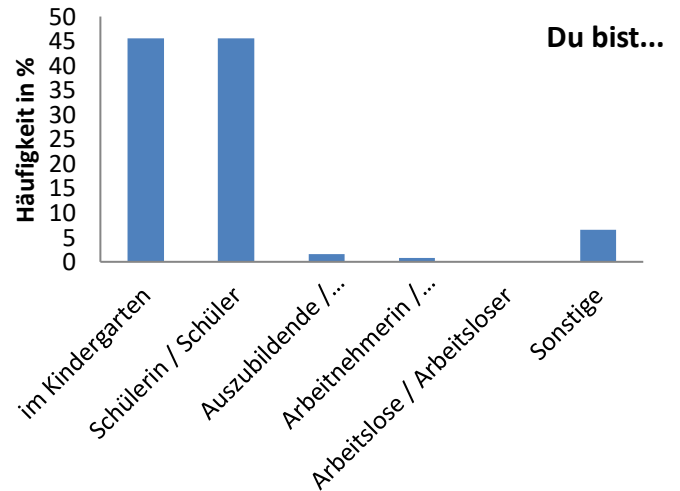
Wert/Antwort	Anzahl	Häufigkeit nach Anzahl
1 Jahr	2	3,03%
2 Jahre	4	6,06%
3 Jahre	6	9,09%
4 Jahre	9	13,64%
5 Jahre	10	15,15%
6 Jahre	9	13,64%
7 Jahre	9	13,64%
8 Jahre	5	7,57%
9 Jahre	3	4,54%
10 Jahre	5	7,57%
11 Jahre	2	3,03%
12 Jahre	1	1,52%
16 Jahre	1	1,52%
Gesamt	66	



Frage 4 - Du bist...

Ergebnis

Optionen	Anzahl	Häufigkeit nach Anzahl
im Kindergarten	51	41,46%
Schülerin / Schüler	62	50,40%
Auszubildende / Auszubildender	2	1,63%
Arbeitnehmerin / Arbeitnehmer	1	0,81%
Arbeitslose / Arbeitsloser	0	0%
Sonstige	7	5,70%
Gesamt	123 Antworten	



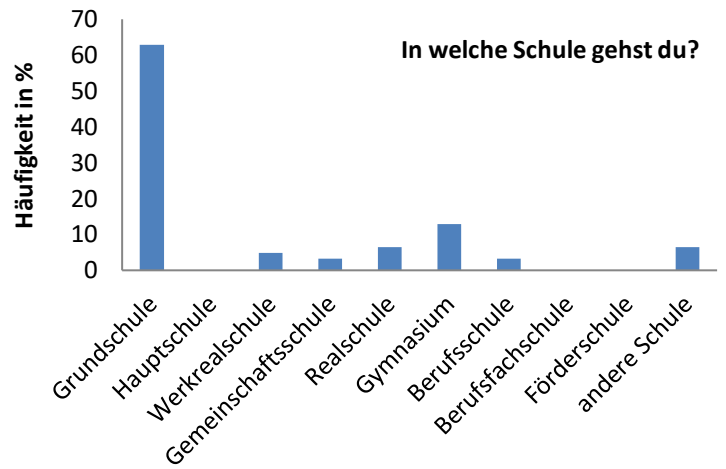
Ergebnis von sonstige

Wert/Antwort	Anzahl
Bei der Tagesmutter	1
Krippe	2
Noch zuhause	1
Bei Opa	1
Zuhause	2
Gesamt	7

Frage 5 - In welche Schule gehst du?

Ergebnis

Optionen	Anzahl	Häufigkeit nach Anzahl
Grundschule	39	62.90%
Hauptschule	0	0%
Werkrealschule	3	4.84%
Gemeinschaftsschule	2	3.23%
Realschule	4	6.45%
Gymnasium	8	12.90%
Berufsschule	2	3.23%
Berufsfachschule	0	0%
Förderschule	0	0%
andere Schule	4	6.45%
	62 Antworten	



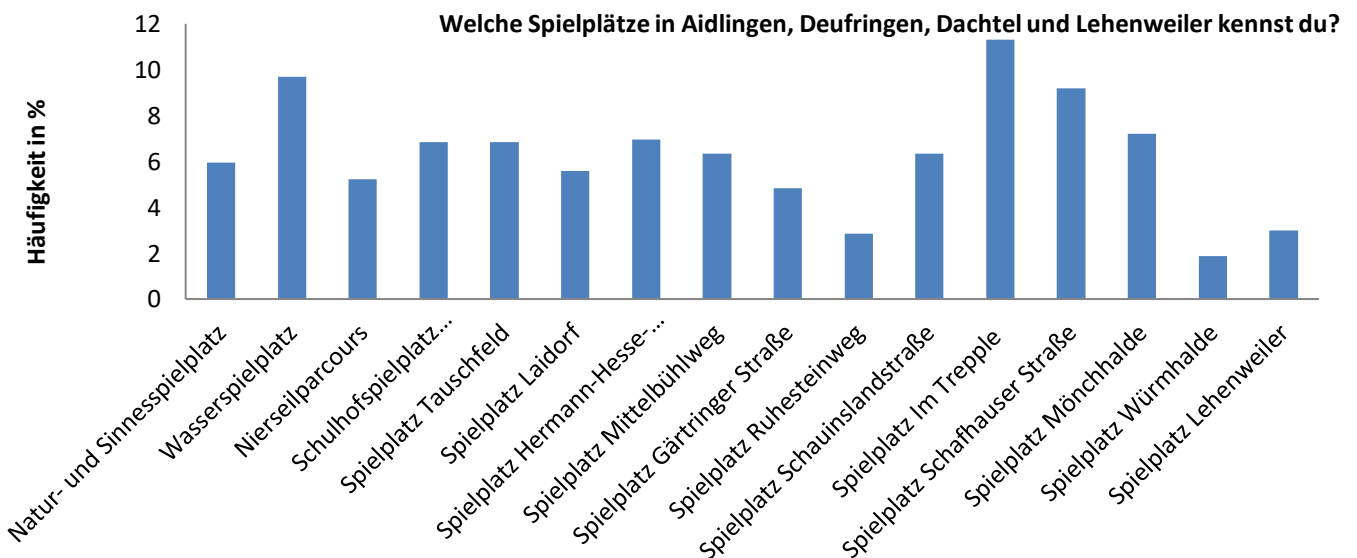
Ergebnis von anderer Schule

Wert/Antwort	Anzahl
Waldorfschule	4
Gesamt	4

Frage 6 - Welche Spielplätze in Aidlingen, Deufringen, Dachtel und Lehenweiler kennst du?

Ergebnis

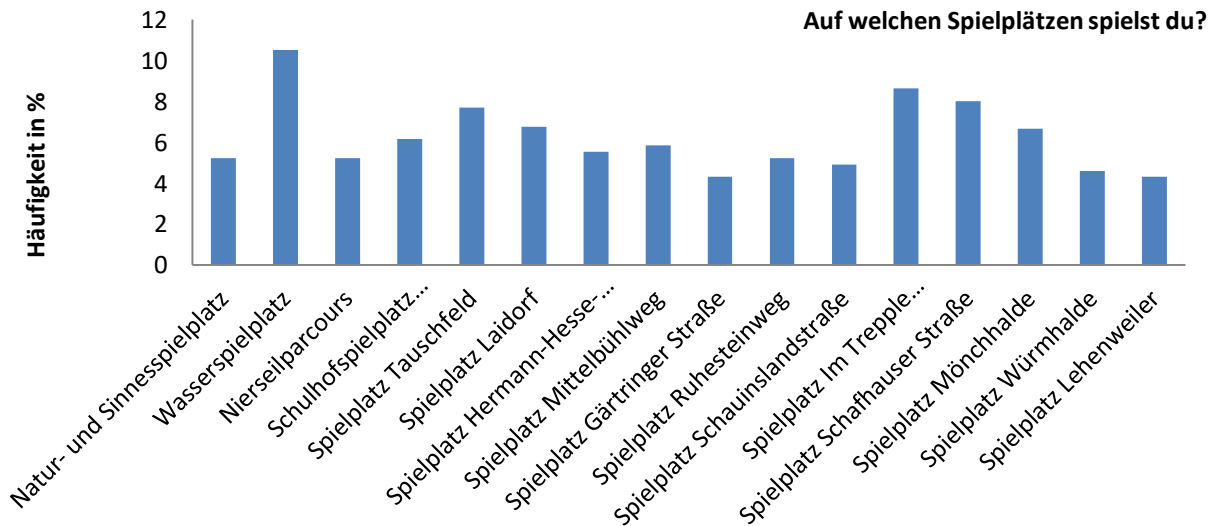
Optionen	Anzahl	Häufigkeit nach Anzahl
Spielplatz Im Trepple	91	11,30%
Wasserspielplatz	78	9,69%
Spielplatz Schafhauser Straße	74	9,20%
Spielplatz Mönchhalde	58	7,20%
Spielplatz Hermann-Hesse-Straße	56	6,96%
Schulhofspielplatz Schallenbergsschule	55	6,83%
Spielplatz Tauschfeld	55	6,83%
Spielplatz Mittelbühlweg	51	6,34%
Spielplatz Schauinslandstraße	51	6,34%
Natur- und Sinnesspielplatz	48	5,96%
Spielplatz Laidorf	45	5,59%
Niederseilparcours	42	5,22%
Spielplatz Gärtringer Straße	39	4,84%
Spielplatz Lehenweiler	24	2,98%
Spielplatz Ruhesteinweg	23	2,86%
Spielplatz Würmhalde	15	1,86%
Gesamt	805	



Frage 7 - Auf welchen Spielplätzen spielst du?

Ergebnis

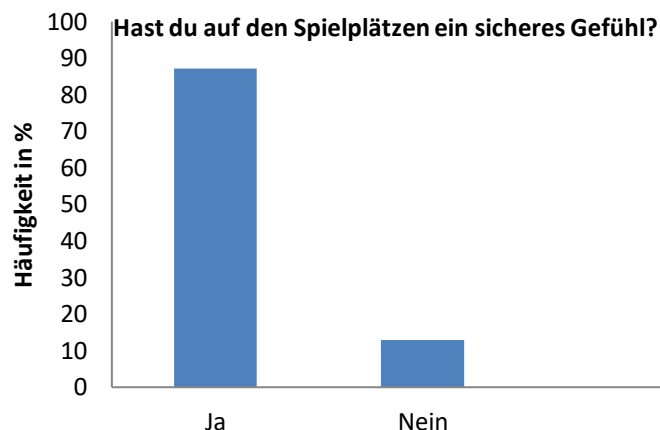
Optionen	Anzahl	Häufigkeit nach Anzahl
Wasserspielplatz	34	10,50%
Spielplatz Im Trepple	28	8,62%
Spielplatz Schafhauser Straße	26	8,00%
Spielplatz Tauschfeld	25	7,70%
Spielplatz Laidorf	22	6,76%
Spielplatz Mönchhalde	22	6,76%
Schulhofspielplatz Schallenbergsschule	20	6,15%
Spielplatz Mittelbühlweg	19	5,84%
Spielplatz Hermann-Hesse-Straße	18	5,54%
Natur- und Sinnesspielplatz	17	5,23%
Spielplatz Ruhesteinweg	17	5,23%
Niederseilparcours	17	5,23%
Spielplatz Schauinslandstraße	16	4,92%
Spielplatz Lehenweiler	15	4,61%
Spielplatz Würmhalde	15	4,61%
Spielplatz Gärtringer Straße	14	4,30%
Gesamt	325	



Frage 8 - Hast du auf den Spielplätzen ein sicheres Gefühl?

Ergebnis

Optionen	Anzahl	Häufigkeit
Ja	95	87,15%
Nein	14	12,85%
Wenn nein, warum nicht?	14	



Ergebnis- Wenn nein, warum nicht?

Antworten
Nicht unbedingt alles Kleinkind gerecht. Habe mir schon oft weh getan beim Hochklettern um zu rutschen. Leider gibt es auch nur eine Babyschaukel in Aidlingen
Die Kletterbereiche/-türme sind viel zu hoch für Kinder. Selbst mein 7-jähriger Sohn kommt kaum an die Seile rechts und links, um sich festzuhalten. Es gibt enorm viel für große Kinder zum Klettern, aber kaum für kleinere. Auf ganz vielen Spielplätzen fehlt Beschattung, sei es durch Bäume oder Sonnensegel. Generell hat man den Eindruck, dass die Spielplätze nicht durchdacht aufgebaut sind, sondern nur einzelne Spielgeräte hingestellt wurden. Es gibt so gut wie keine Kleinkindschaukel und besondere Spielgeräte.
Hoher Turm wo man runterfallen kann. (Dachtel)
Die Rutsche auf dem Tauschfeldspielplatz ist extrem schwer zu erreichen... steiler Berg, keine Treppe oder Festhalte - Möglichkeit, um zur Rutsche hochzukommen. Die Steine überall sind für kleinere Kinder ziemlich gefährlich. Oft liegen Zigaretten oder Glas unter dem einzigen Tisch, den es dort gibt. Daran habe ich mich schon verletzt. Eine Wippe oder so etwas wäre toll.
In der Schaffhauser Straße gibt es keine Türen und da ist eine sehr gefährliche Straße.
Möglichkeiten zum Festhalten nicht gut greifbar, fehlendes Sicherheitsnetz und andere Sicherheitselemente beim Balancieren und Klettern in Höhe, steile Abhänge mit Natursteinen statt Wiese, Kletterwände nicht gut, fehlen Elemente zum Klettern Tauschfeld
Schmutzig, abgelegene Spielplätze wie Sinnesspielplatz haben keinen Mülleimer, wird als junge Leute Treff "missbraucht", die ihren Müll, ihre Flaschen, Kondome, Feuchttücher liegen lassen - vor Jahren habe ich mich bei der Gemeinde beschwert und es kümmert sich keiner, somit sind solche Spielplätze nicht schön für kleine Kinder
Sehr veraltet, runtergekommen.
Nicht eingezäunt, für Eltern mit bspw. 2 Kindern teilweise gefährlich wegen der Straße, teilweise Jugendliche auf den Spielplätzen, veraltet, usw
Generell ja, aber beim Kletterturm im Dachtler Spielplatz neben dem Kindi, sollte der Turm besser gesichert werden. In 9 Jahren habe ich noch nie ein Kind gesehen, welches an den Kletterklötzen hochklettert. Aber der Freiraum auf dem Kletterturm, der zur Rutsche führt, ist sehr gefährlich für Kinder. Wenn nicht aufgepasst wird, kann ein Kind aus dieser Höhe schnell runterfallen.
Die Geräte sind sehr weit oben
Beim Spielplatz Schaffhausener Straße gelangt man als kleines Kind viel zu einfach auf die große Straße, eine Tür, welche nicht so einfach zu öffnen geht wäre hilfreich
Sehr hoch und nie alleine beim Klettern.
Höhen nicht gut abgesichert, teilweise kein Zaun trotz Straße usw
Nur mit Mama und Papa

Frage 9 - Was gefällt dir gut auf den Spielplätzen?

Ergebnis

Antworten	Anzahl	Häufigkeit nach Anzahl
Rutschen	22	18,18%
Schaukel	17	14,04%
Wasserlauf Dachtel	12	9,91%
Klettergerüst	12	9,91%
Großes Klettergerüst	7	5,78%
Viele Klettermöglichkeiten	6	4,95%
Kletterturm mit Rutsche	4	3,30%
Vogelnestschaukel	3	2,48%
Sandkasten	3	
Größe	3	
Wippen	3	
Kleinkindschaukel	2	1,65%
Drehmuschel/Globus	2	
Das der Spielplatz im Ort gleich beim Dachtler Kindi ist	2	
Die ruhige Lage	2	
Sie sind sauber	2	
Balancieren	1	0,82%
Sandkasten	1	
Kletterparcours	1	
Röhrentunnel	1	
Das man spielen kann und laut sein kann.	1	
Mit meinem Bruder spielen	1	
Sinnesspielplatz mit großer Wiese	1	
Viel Grünfläche	1	
Andere Kinder treffen	1	
Vielfalt	1	
Dass sie gut in Schuss gehalten werden	1	
Die Verstecke	1	
Die Nähe zu den Feldern und Wiesen und dass nur wenige Autos vorbeifahren.	1	
Für Kleinkinder sind sie gut	1	
Dass sie umzäunt und sauber sind.	1	
Abwechslungsreich	1	
Wenn sie renoviert und erneuert oder neu ausgestattet sind	1	
Einsichtigkeit (Mama kann Kind gut sehen), große Flächen zum Spielen (z.B. auch Wiese), fußläufig erreichbar	1	
Das man hin und wieder Leute trifft und sich dementsprechend austauschen kann, aber einladend sind sie leider nicht	1	
Gesamt	121	

Frage 10 - Was gefällt dir weniger Gut auf den Spielplätzen?

Ergebnis

Antworten	Anzahl	Häufigkeit nach Anzahl
Zu viel Müll und wenig sauber.	14	13,46%
Zu wenig für Kleinkinder	12	11,54%
Zu wenig Schatten, fehlender Sonnenschutz	11	10,58%
Wenig Geräte, wenig Abwechslung	10	9,61%
Zu alte Spielgeräte	9	8,65%
Wasserspielplatz selten aktiviert	3	2,88%
Kein Trampolin	2	1,92%
Ich hätte gerne mehr Geräte mit denen man klettern und turnen kann	2	
Schaukel	2	
Kein Klo, kein Mülleimer	2	
Keine Rutschmöglichkeit in der Mönchhalde	2	
Mehr Wasser	2	
Sandkasten, Klettergerüst	1	0,96%
Keine Nestschaukel, Klettergerüst für den kleinen Bruder zu hoch	1	
Kreissparkasse ist besser, da kann ich alleine spielen und nicht nur schaukeln	1	
Zu wenig Schaukeln in Dachtel verfügbar (sind immer besetzt, wenn nach dem Kindi alle auf dem Spielplatz sind)	1	
Da ist zu wenig für die Kinder. Kein Sandkasten. Ein bisschen mehr würde den Spielplatz so toll machen. Sandkasten	1	
Wasserlauf ständig verstopft, veralgelt und rutschig, große Anzahl an Wespen im Sommer, zu wenig Schatten	1	
Kein Mülleimer (Parcours)/Klo	1	
der Spielplatz war früher grösser bevor der Kindi etwas davon abbekommen hat	1	
Könnte mehr Wasserspielplätze geben	1	
Zu wenig gute Klettermöglichkeiten ab 5 wie Kletterpyramide. Manche Klettermöglichkeiten nicht nutzbar wegen fehlender Griffe, etc. (Fehlkonstruktionen)	1	
Kleinkinderschaukel	1	
Das am Niederseilparcours die Seilbahn fehlt	1	
Wenn große Kinder (Jugendliche) da sind und uns ärgern, wenn Spielgeräten lange abgesperrt sind	1	
Die Babyschaukel auf dem Spielplatz bei der Sparkasse. Ich kann nicht mehr mit meinen Freunden zusammen schaukeln.	1	
Eine Seilbahn fehlt, im Sommer wäre ein Eiswagen sehr schön, der vorbeifährt. Eine Kletterpyramide wäre schön	1	
Zu wenig Möglichkeiten	1	
Manchmal kommen Leute mit Hunden, das mag ich nicht.	1	
Dass Klettergerüste oft nicht so sicher sind, keine Haltegriffe beim Runtergehen,	1	
Kletterturm ohne Absicherung in den höheren Stockwerken. Hang mit Steinen ohne Zaun oder Ähnliches oben (Gefährlich, wenn Kinder rennen)	1	

Gemeinde Aidlingen

Riesen Steine, Verletzungsgefahr	1	
Wenig Spielmöglichkeiten für größere Kinder	1	
Und leider alles nur vom Kleinkind bis zum Grundschüler	1	
Zu wenig Rutschen	1	
Sinnesspielplatz ist etwas langweilig in Vergleich zum Spielplatz am Bürgerhaus	1	
Nirgends eine Seilbahn	1	
Klettergerüste	1	
Es fehlt Fläche zum Scooter fahren	1	
Der Barfußpfad in der Mönchhalde	1	
Mehr Wasserspiel Möglichkeiten	1	
Im Tauschfeld: Dass der Weg zur Rutsche zu steil und rutschig ist, dass das Kletterseil so komisch unter der Holzplattform hängt - da kommt man weder hoch noch runter ... Wasserspielplatz: dass der Kletterturm der Rutsche an manchen Seiten offen ist und man einfach runter fallen kann ...	1	
Jugendliche die rauchen	1	
Super toll, dass es Sandbereiche gibt, aber das Problem daran ist immer, dass Katzen, das auch sehr gemütlich für ihr Geschäft finden.	1	
Dass es nicht ohne Aufsicht geht.	1	
Gesamt	104	

Frage 11 - Was wünschst du dir auf den Spielplätzen?

Ergebnis

Optionen	Anzahl	Häufigkeit nach Anzahl
Seilbahn	97	30,12%
Sonnenschutz z.B. Schatten von Bäumen oder Sonnensegel	85	26,40%
Kletterpyramide	66	20,50%
Stehwippe	30	9,32%
Hochwippe	25	7,76%
Barrierefreiheit z.B. Spielgeräte für Kinder im Rollstuhl	19	5,90%
Hast du noch andere Wünsche oder Ideen?	75	
Gesamt	322	

Hast du noch andere Wünsche oder Ideen?**Ergebnis**

Antworten	Anzahl
Mehr Wasserspielplätze	12
Mehr Kleinkindangebote	11
Trampolin	11
Calisthenicsanlage	10
Karussell	3
Scooter Park	3
Pumptrack	3
Etwas zum Hangeln, Nestschaukel	2
Adäquater Ausbau alter Spielplätze (Mittelbühl, Hermann Hesse, Tauschfeldspielplatz) und Anpassung an neuere Spielplätze (wie z.B. Mönchshalde)	1
Drehkarussell	1
Rutschen und Sand	1
Große Kletterareale	1
Pippi-Langstrumpf-Haus	1
Piratenschiff	1
Balanciermöglichkeit	1
Mehr am Schulhofspielplatz Schallenberg (z.B. Rutsche oder Einzelschaukel)	1
Das der Spielplatz in der Würmhalde ausgebaut wird	1
Große Klettersteine	1
Hangelstangen, Kletterparcours	1
Parcours für Laufrad oder Roller	1
Kugelbahn, besserer Waldparcours, Platz zum Inliner fahren etc.	1
Balanciermöglichkeiten, vielleicht Geräte für ältere Kinder zur Kräftigung	1
Ninja Parcours bzw. Hindernisse daraus	1
Spielhäuser wo ich stehen kann. Einen Basketballplatz. Der Platz an der Schule ist in den Ferien geschlossen, dann gibt es keinen mehr in Aidlingen.	1
Eine erhöhte Rutsche. Spielplätze auffrischen. Spielplätze einzäunen, mit Türen. Bänke an zentralen Orten sind ein Muss und Toiletten sehr erwünscht Murelbahn	1
Einzäunung, mehr Pflege, Nestschaukeln	1
Eiswagen der vorbeifährt	1
Mehr Sachen für Größere	1
Wie wär's auf dem Dachtler Spielfeld mit coolen Kletter- und Hangelstangen wie auf anderen Spielfeldern	1
Mehr Schatten	1
Ein Abenteuerspielfeld wäre toll. Rutschen aus Metall sind im Sommer so heiß und kann ich nicht nutzen	1
Riesiges Klettergerüst, kleine Halfpipe für Inliner oder Fahrrad, Roller	1
Rutsche / mehr Möglichkeiten für das Alter 2-5	1
Skatepark	1
Murelbahn, Schaukelwippe	1
Sandkasten, Hüpfeld	1

Gemeinde Aidlingen

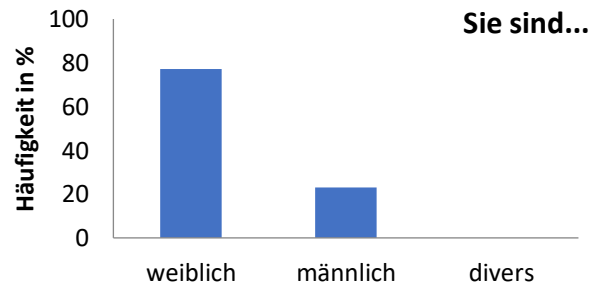
Im Urlaub hatten wir ein tolles Rutschen Paradies und in der Kaserne eines Freundes gibt es auch tolle Spielplätze kombiniert für Kleinkind, mittleres und großes Kind	1
Normale Schaukel	1
Eine Schaukel und Rutsche auf dem Spielplatz Würmhalde	1
Mottospielplätze z.B. Dschungel, Piraten, Märchen...	1
Fläche zum Scooter fahren	1
Spielhaus	1
Kugelbahn, Spielhaus	1
Piratenschiff, Freifläche für Fußball	1
So was wie ein Abenteuerspielplatz / Jugendfarm ...	1
Sitzwippe, mehr Schaukel	1
Bänke außerhalb, dass meine Eltern dort gemeinsam mit unserem Hund warten können	1
Skatepark, Basketballkorb, Handballmetalltor, Reckstangen,	1
Futterkrippe, um gemeinsam als Familie dort zu essen. Hangelspielgeräte, Bodentrampolin Barfußpark-Tour/Auditive Spielgeräte...also Angebote zur Sinneswahrnehmung	1
Mehr Auswahl an Spielgeräten	1
Größere Rutschen in Aidlingen	1
Eine Art Natur-Fitness Park / Calisthenics-Park an Stelle des Niederseilparcours in Deu/Da wäre wirklich klasse wäre für die „Älteren Kinder“	1
Schach in Dachtel,	1
Kletterturm als Rakete mit Rutsche dran, Fuchsspielplatz in Dachtel: Großer Kletterfuchs mit Rutsche als Schwanz o.Ä., Wasserrutsche	1
Etwas für Größer Kinder	1

Antworten von Erwachsenen

Frage 12 - Sie sind...

Ergebnisse

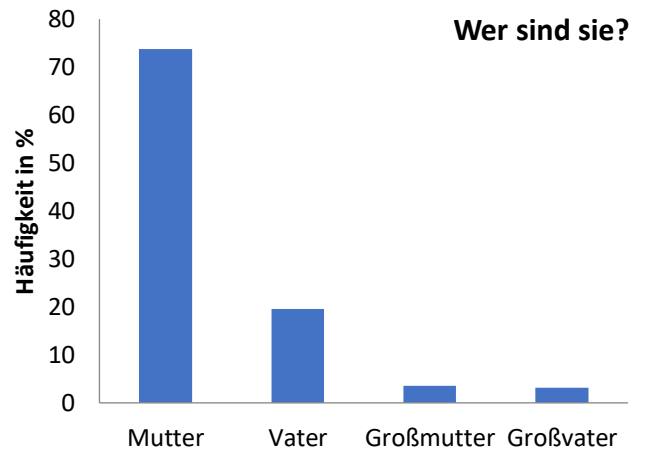
Optionen	Anzahl	Häufigkeit
weiblich	150	77.30%
männlich	44	22.70%
divers	0	0%
Gesamt	194 Antworten	



Frage 13 - Wer sind sie?

Ergebnisse

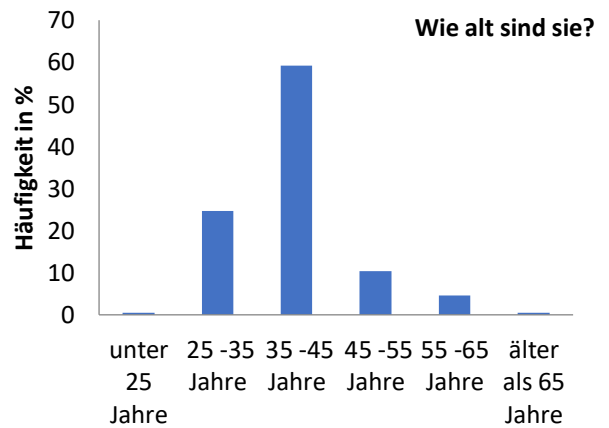
Optionen	Anzahl	Häufigkeit
Mutter	143	73,70%
Vater	38	19,60%
Großmutter	7	3,60%
Großvater	6	3,10%
Gesamt	194 Antworten	



Frage 14 - Wie alt sind sie?

Ergebnis

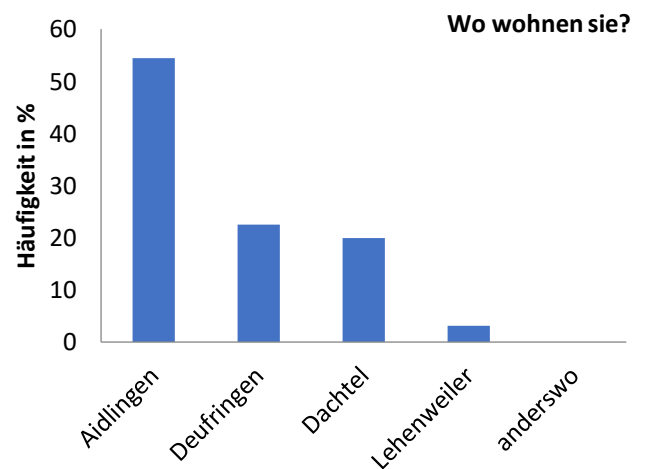
Antwort	Anzahl	Häufigkeit nach Anzahl
unter 25 Jahre	1	0,52%
25 – 35 Jahre	48	24,74%
35 – 45 Jahre	115	59,27%
45 – 55 Jahre	20	10,31%
55 – 65 Jahre	9	4,64%
alter als 65	1	0,52%
Gesamt	194	



Frage 15 - Wo wohnen sie?

Ergebnis

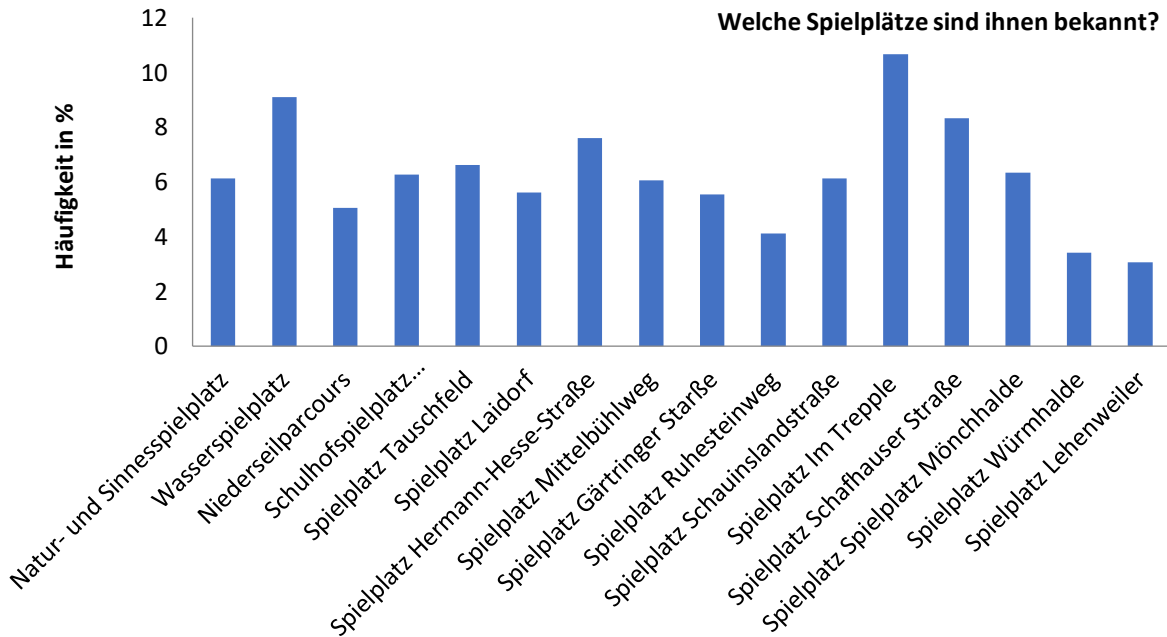
Optionen	Anzahl	Häufigkeit nach Anzahl
Aidlingen	104	53,61%
Deufringen	44	22,68%
Dachtel	39	20,10%
Lehenweiler	7	3,61%
anderswo	0	0%
Gesamt	194 Antworten	



Frage 16 - Welche Spielplätze sind ihnen bekannt?

Ergebnis

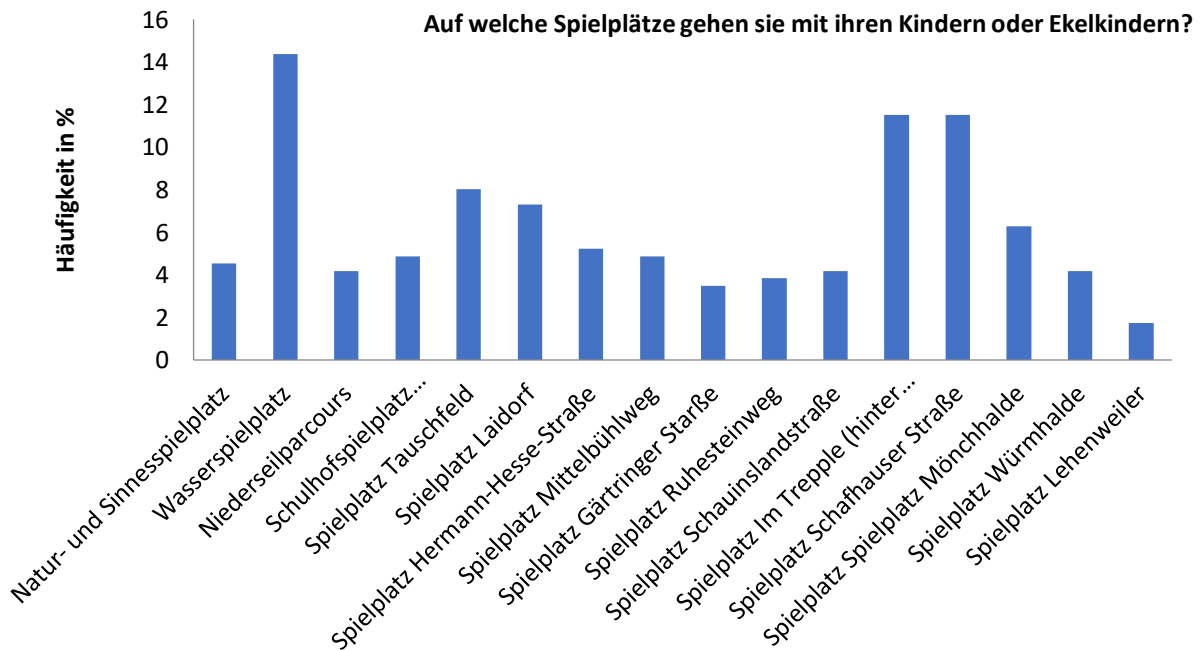
Optionen	Anzahl	Häufigkeit nach Anzahl
Spielplatz Im Trepple	150	10,67%
Wasserspielplatz	128	9,10%
Spielplatz Schafhauser Straße	117	8,32%
Spielplatz Hermann-Hesse-Straße	107	7,61%
Spielplatz Tauschfeld	93	6,61%
Spielplatz Mönchhalde	89	6,33%
Schulhofspielplatz Schallbergschule	88	6,26%
Natur- und Sinnesspielplatz	86	6,12%
Spielplatz Schauinslandstraße	86	6,12%
Spielplatz Mittelbühlweg	85	6,05%
Spielplatz Laidorf	79	5,62%
Spielplatz Gärtringer Starße	78	5,55%
Niederseilparcours	71	5,05%
Spielplatz Ruhesteinweg	58	4,12%
Spielplatz Würmhalde	48	3,41%
Spielplatz Lehenweiler	43	3,06%
Gesamt	1.406	



Frage 17 - Auf welche Spielplätze gehen sie mit ihren Kindern oder Enkelkindern?

Ergebnis

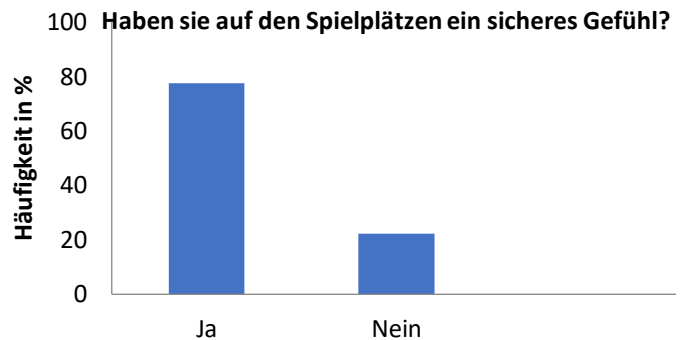
Optionen	Anzahl	Häufigkeit nach Anzahl
Wasserspielplatz	41	14,30%
Spielplatz Im Trepple	33	11,50%
Spielplatz Schafhauser Straße	33	11,50%
Spielplatz Tauschfeld	23	8,01%
Spielplatz Laidorf	21	7,31%
Spielplatz Mönchhalde	18	6,27%
Spielplatz Hermann-Hesse-Straße	15	5,23%
Spielplatz Mittelbühlweg	14	4,88%
Schulhofspielplatz Schallenberg	14	4,88%
Natur- und Sinnesspielplatz	13	4,53%
Niederseilparcours	12	4,18%
Spielplatz Schauinslandstraße	12	4,18%
Spielplatz Würmhalde	12	4,18%
Spielplatz Ruhesteinweg	11	3,83%
Spielplatz Gärtringer Straße	10	3,48%
Spielplatz Lehenweiler	5	1,74%
Gesamt	287	



Frage 18 - Haben sie auf den Spielplätzen ein sicheres Gefühl?

Ergebnis

Optionen	Anzahl	Häufigkeit
Ja	118	77.63%
Nein	34	22,37%
Wenn nein, warum nicht?	34	



Ergebnis- „Wenn nein, warum nicht?“

Antworten
Hoher Turm
Für Kleinkinder ist das Klettergerüst zu hoch, der Rutschen Ausgang ist nicht gut ausgebaut
Beim Kletterturm mit der großen Rutsche gibt es am Ende der Kletterwand ein größeres Loch. Wenn es auf dem Kletterturm Gerangel gibt, kann ein kleineres Kind hinunterfallen oder runtergeschubst werden, daher „musste“ ich am Anfang immer mit hoch und das Loch sichern.
Am Schafhauser Spielplatz könnten am Klettergerüst im Sandkasten bei der Rutsche noch einige zusätzliche Latten angebracht werden auf der höheren Ebene da ist es mir für die Kinder manchmal zu gefährlich
Zu den Ein- und Ausgängen können die Kinder sehr leicht raus da es meist keine Türen gibt.
Manches wackelt
Manches sehr hoch und nicht gesichert (Brett würde Sicherheit geben)
Wenig durchdachte und gesicherte Klettermöglichkeiten und Griffmöglichkeiten, mögliche Verletzungsgefahr durch Platzierung von Steinen am Hang wo Kinder teils wegrutschen können um zu anderen Spielplatzelementen zu kommen. Spielplätze sind oft nicht altersgerecht durchdacht, teils kaputte Element. Zu wenig Schatten im Sommer
Eine Straße ist in der Nähe, wo manche Autos schneller fahren, als die erlaubten 50 km/h.
Auf vielen Spielplätzen sind hauptsächlich Spielgeräte für große Kinder, viele Sachen sind für Kleinkinder viel zu gefährlich. Klar gibt es auch Spielplätze eher für kleine Kinder, aber man nutzt am meisten die fußläufigen.
Zu viele Ausländer/ Migranten
Auf dem wasserspielplatz in Dachtel müsste auf dem Turm wo die Röhrenrutsche ist eine Absturzsicherung angebracht sein.
Nicht eingezäunt, oft veraltet
Finde für kleine Kinder ist es am Hang nicht so optimal
Nicht auf jedem. Da sie auch ohne Einzäunung sind
Kletterturm ohne Absicherung in den höheren Stockwerken, Hang mit Steinen ohne Zaun oder Ähnliches oben (Gefährlich, wenn Kinder rennen) Wasserlauf im Sommer voller Wespen und zum Teil rutschig
Müll, fauliges Obst
Kletterturm: Loch von der Kletterwand ist zu groß für kleinere Kinder in Dachtel
Tauschfeld: Macht einen unsicheren Eindruck wegen der Höhe der Geräte
Die Wasserrinne ist häufig sehr glatt und enthält dazu noch herausstehende Steine. Zwischen dem Sandkasten und dem Abhang (aus dicken hohen Steinen) sind nur wenige Meter. einem kleinen Kind, das den Sandkasten in diese Richtung verlässt, muss man sofort hinterherlaufen
Manche Spielplätze sind überhaupt nicht für Kleinkinder ausgelegt, die Kleinen können nichts selbständig benutzen. Das frustriert nicht nur das Kind, sondern auch die Erwachsenen. Mit zwei kleinen Enkeln wird das richtig anstrengend.
Zu steiler und nicht befestigter Ausgang zur Rutsche, Sehr hohes Klettergerüst ohne Fallnetz unter dem

Gemeinde Aidlingen

Balance-Seil, Teilweise Elektro-Zaun auf dem Spielplatz, wenn die Ziegen dort sind
Es fehlen Spielgeräte für Kinder unter 3 Jahre. Die Klettergerüste und Schaukeln sind nur für größere Kinder ausgelegt. Zudem fehlt auf fast allen Spielplätzen eine Beschattung.
Nicht komplett umzäunt. Kleine Kinder können wegrennen.
Haus wirkt Morsch, Scherben um den Sandkasten und im Sand, Müll
Weil vieles ohne Aufsicht gar nicht geht. Sehr steile Hänge und hohe Sachen und der Abstand zum Klettern ist zu groß für kleine.
Dachtel beim Kindi: - für kleine Kinder Spielbereich oben, d.h. schnell an den Steinen die nach überführen. Große Absturzgefahr!! Und Wasserlauf oft sehr rutschig!!
Weil das Klettergerüst einfach zu hoch und nicht richtig gesichert ist. Eine Seite mit Ketten daran man sich nicht gut festhalten kann und es wackelt noch dazu. Nichts für Kleinkinder!
Teilweise sind die Klettergerüste zu hoch
Ganz oft zu hohe Spielgeräte und für kleinere Kinder kaum Möglichkeit sich an den Seiten festzuhalten, da der Abstand viel zu groß ist
Das Klettergerüst sollte sicherer umgebaut werden: Unter dem Balancierseil sowie der Wackelbrücke fehlt ein Fallschutz und an den Seiten ein Netz, da das Gerüst besonders für kleine Kinder ziemlich hoch ist. Außerdem war vor Kurzem ein Elektrozaun aufgestellt wegen der Ziegen, die dort immer wieder grasen.
Teilweise unsichere Klettertürme bzw. Auch nicht wirklich für kleinere Geeignet, bspw. Der große Turm am Bürgerhaus wo Kinder auf halber Höhe runterfallen könnten
Weil der Spielplatz nicht für kleine Kinder ausgelegt ist. Es fehlt beim Balancierseil ein Fallschutz. In der Vergangenheit sind hier bereits Kinder runtergefallen. Der Elektrozaun der Schafe grenzt auch zu dicht an den Spielplatz.

Frage 19 - Was gefällt ihnen gut auf den Spielplätzen?

Ergebnis

Antwort	Anzahl	Häufigkeit nach Anzahl
Abwechslungsreich und vielfältig	18	14,75%
Der Wasserspielplatz	12	9,83%
Sitzmöglichkeiten	9	7,37%
Klettergerüste	9	7,37%
Sauber und gepflegt	7	5,74%
Die schöne und ruhige Lage	7	5,74%
Für verschieden Altersklassen	4	3,28%
Die erste Kleinkindschaukel, Spielhaus	4	
Zentral im Ort erreichbar und beim Bürgerhaus	4	
Gut für Kleinkinder z.B. Mittelbühl und Hermann-Hesse u.a.	4	
Rutschen	4	
Bäume die Schatten spenden, der Mammutbaum	4	
sicher	3	2,46%
Sandkästen	3	
Schaukel	3	
Alles super	2	1,64%
Dass es sie überhaupt gibt.	2	
Große Rutsche in Dachtel	2	
Schafhauser Straße hat viele Möglichkeiten für größere und kleinere, Schatten und viel Platz	2	
Dass sie gut in Schuss gehalten werden	2	

Gemeinde Aidlingen

Das man hin und wieder Leute trifft und sich dementsprechend wenig Fremde, austauschen kann, aber einladend sind sie leider nicht	2	
Hochseilkletteranlage	1	0,82%
Schauinslandstraße, wurde renoviert	1	
Zwei Klettertürme für Groß und Klein, Wasserlauf im Sommer, Genügend Sitzmöglichkeiten	1	
Rutsche, Schaukel, Klettermöglichkeit je nachdem auf welchem Spielplatz man sich befindet	1	
Oftmals gut besucht	1	
Rauchverbot	1	
Mülleimer	1	
Nicht überlaufen	1	
Viel Platz, keine Zäune	1	
Laidorf: die beiden Rutschen, Balancieren in unterschiedlichen Schwierigkeitsgraden, untere Bank Nestschaukel Im Trepple: schön überschaubar, etwas für Kleine und Größere, Kleinkindschaukel, Steine zum balancieren Dachtel Bürgerhaus: Tunnel, etwas für Kleine und Große Hauffstraße: Dreh-Ei, Balancierstange, Nestschaukel, Spielhaus, Schatten, guter Überblick, Tauschfeldstraße: tolle breite Rutsche	1	
Sinnesspielplatz mit großer Wiese in der Natur	1	
Die Spielplätze die ich mit meinen Enkeln besuche sind in der Regel gepflegt, die Spielgeräte sind in gutem Zustand, es gibt Bänke wo ich mich mal kurz hinsetzen kann, falls meine Enkel das zulassen.	1	
Beim Trepple und beim Mittelbühl die Vielfältige Höhenstruktur, Berge Täler, Büsche. Nestschaukeln, Hängematte, Panoramabank Kletter Gelegenheiten, beim Trepplespieli gibt's etwas für jedes Alter	1	
Modern gestaltet	1	
Nichts	1	
Gesamt	122	

Frage 20 - Was gefällt ihnen weniger gut auf den Spielplätzen?

Ergebnis

Antworten	Anzahl	Häufigkeit nach Anzahl
wenig Sonnenschutz / Schatten	31	21,09%
zu wenig Angebot für kleiner Kinder	26	17,69%
oft schmutzig / zu viel Müll	14	9,52%
zu wenig Sitzgelegenheiten	9	6,12%
zu wenig Mülleimer	6	4,09%
zu wenig Spielgeräte	4	2,73%
öfters ungepflegt	3	2,04%
rauchende Erwachsene	3	
zu wenig Wasserspielmöglichkeiten	3	
alte Spielgeräte	2	1,36%
zu wenig Farbe	2	
z.B. Mönchhaldenstr. Hier wohnen viele junge Familien mit ganz kleinen Kindern (und es werden immer mehr), jedoch können die Kleinen nichts alleine spielen. Auch das Klettergerüst ist zu hoch für bis 4-jährige. Ein Kleines Haus mit Rutsche (ähnlich wie bei der Sparkasse) wäre super.	1	0,68%

Gemeinde Aidlingen

Man muss bei mehreren Kindern genau überlegen, auf welchen Spielplatz man geht, damit alle entsprechend spielen können. Oft muss man dann Auto fahren, da es wieder weiter weg ist bzw. für "kurz mal hin" zu weit zum Laufen ist.	1	
Wasserlauf ständig verstopft, veralgt und rutschig -->hierfür gäbe es eine einfache Lösung	1	
Schaukel	1	
Ausstattung und Angebot der Spielplätze teilweise sehr in die Jahre gekommen mit wenigen Spielgeräten	1	
Zu wenig Möglichkeiten für Klettern und Hangeln	1	
Wasserspielplatz ohne Wasser manche Spielplätze unnötig, weil zu wenig gute Elemente zum Verweilen.	1	
Hunde auf dem Spielplatz	1	
Ruhesteinweg: Hundekotbeutel im Mülleimer, die unglaublich stinken, man kann kaum auf den Bänken sitzen ohne dass einem schlecht wird / Bepflanzung sieht erbärmlich aus, zudem verdrecken die Beeren den Sand, oft auch auf der Rutsche, so dass man diese nicht nutzen kann Laidorf: Sandkasten im unteren Bereich ist nicht nutzbar, sehr zugewachsen, viel Grün im Kasten und nur wenig Sand	1	
Zu klein	1	
wenn die Spielgeräten lange für Reparaturen abgesperrt sind	1	
Die Spielplätze sind eher einfallslos. Es gibt auf fast jeden Spielplatz das Gleiche. Wenn Spielgeräte kaputt gehen werden sie zum Teil einfach entfernt. Der Sand wird nicht regelmäßig gewechselt.	1	
Das Wasser ist fast immer abgestellt. Der Niederseilparcours hat nur rutschige Drahtseile, die großen Tauen gibt es leider nicht mehr. Könnte mehr/andere Stationen haben.	1	
Erreichbarkeit	1	
Zu unsicher	1	
Das ein Wasserspiel nicht „bebaut“ werden darf. Andere Gemeinden haben bessere Systeme auf ihren Wasserspielplätzen	1	
Unattraktive Klettergerüste, kein Trampolin, viel Müll, beim Niederseilparcours könnten mehr Spielgeräte sein, dann würde er auch mehr genutzt werden, das Gleiche für den Sinnesspielplatz. So eine tolle Fläche, so wenig kindgerechte Sachen	1	
Früher war der Spielplatz in Dachtel grösser, wäre gut, wenn der Teil des Spielplatzes des Kindergartens außerhalb der Kindergartenzeiten z.B. am Wochenende mit benutzt werden könnte	1	
Es gibt meist ein Spielhaus, Sand drum rum und eine Schaukel. Erledigt. Kinder haben viel Phantasie aber sie spielen eben auch gerne in Landschaftsspielplätzen. Gemeinden mit wenig Kindern gelingt das viel besser als hier.	1	
Der Niederseilparcours bietet nicht viel. Früher war da ein toller Waldspielplatz mit Seilbahn. Gerade im Sommer wäre das toll.	1	
Meist viel zu klein und zu wenig Spielgeräte, zu nah an Straßen und oft eng eingezäunt, zu wenig Platz und zu wenig Naturumgebung. Der einzig große Spielplatz an Schafhauser Straße ist auch an der Straße. Er solle wenigstens mit Büschen umpflanzt werden. Allgemein sind die Spielplätze in Aidlingen kein attraktives Ausflugsziel. Wir gehen meist nach Darmsheim auf Spielplätze wie Aibachgrund. Der ist groß, in der Natur und hat viele verschiedene Spielgeräte.	1	
Oft eher alte (schlecht gewartete) Spielgeräte. Wenige bzw. keine neuen innovativen Konzepte.	1	
Es muss nicht immer Sand als Untergrund sein, der ist nach Regenfällen und Matschbildung für die Eltern nervig, Holzschnitzel sind eine gute Alternative; den Sinnes-/ Barfußbereich auf der Mönchshalde braucht es gar nicht, er ist ungepflegt	1	

Gemeinde Aidlingen

Und auf dem Wasserspielplatz in Dachtel eine bessere Ausführung, bei der man nicht ausrutschen kann. Also Pumpe und hochgelegte Becken zusätzlich zu den vorhandenen Bodenkanälen.	1	
Die Spielplätze sind zum Teil nur über hohe Bordsteine zugänglich.	1	
Zu steiler und nicht befestigter Aufgang zur Rutsche, Sehr hohes Klettergerüst ohne Fallnetz unter dem Balance-Seil, Teilweise Elektro Zaun auf dem Spielplatz, wenn die Ziegen dort sind	1	
Wasserspielplatz in die Jahre gekommen	1	
Kontrolle vom Ordnungsamt wegen Jugendlichen die zu groß sind und das Spielgerät beschädigen oder Gegenstände die nichts für Kinder sind zurücklassen.	1	
Zu wenig Schaukeln	1	
Sinnesspielplatz etwas langweilig	1	
Zu schwierig die Schraube am Wasserspielplatz zu drehen. Kinder können auf dem Niederseilparcours, bis auf die Wippe, nur zuschauen.	1	
Sehr wenig Spielgeräte auf Spielplatz Würmhalde, generell oft veraltete Spielgeräte, Kletterwände haben oft sehr kleine Griffe, sodass selbst ältere Kinder es nicht schaffen daran zu klettern.	1	
Eltern, die aufs Handy starren (leider ein Gesellschaftsproblem)	1	
Hohe Hochseilkletteranlagen, zu kurze Rutschen	1	
Autos fahren mit überhöhter Geschwindigkeit auf der Straße, die man zum Spielplatz überqueren muss	1	
Barfußpfad in der Mönchhalde.	1	
Kein Einbezug von Wasser und Sand Kein "wilder, freier" Platz für ältere Kinder	1	
Hügel zur Rutsche hoch ist ziemlich steil	1	
Sand Mittelbühlweg ist sehr unsauber.	1	
kaputte Spielgeräte	1	
Teilweise unsicher	1	
Zu wenig Wasserspielplatz, der Waldspielplatz war früher ein wunderbares Ausflugsziel und ist jetzt sehr herunter gekommen, in der Mönchhalde fehlt eine Rutsche	1	
Keine durchdachten Konzepte, nur wild irgendwelche Spielgeräte zusammengewürfelt	1	
Teilweise in die Jahre gekommen	1	
Gesamt	147	

Frage 21 - Was wünschen sie sich auf den Spielplätzen?

Ergebnis

Optionen	Anzahl	Häufigkeit nach Anzahl
Seilbahn	93	31,10%
Sonnenschutz z.B. Schatten von Bäumen oder Sonnensegel	83	27,76%
Kletterpyramide	52	17,39%
Stehwippe	33	11,04%
Barrierefreiheit z.B. Spielgeräte für Kinder im Rollstuhl	21	7,02%
Hochwippe	17	5,68%
Haben sie noch andere Wünsche oder Ideen?	68	18,53%
Gesamt	299	

Haben sie noch andere Wünsche oder Ideen?**Ergebnis**

Antworten	Anzahl
Spielgeräte für Kleinkinder	20
Mehr Wasserspielplätze und Wasserspielgeräte	8
Trampolin	6
Schatten und Sonnenschutz	5
Seilbahn	5
Skater Park	4
Karussell	3
Tunnel	2
Reckstange	2
Eine ganz normale Schaukel	1
Matschküche, Wasserbahn	1
eine Wippe	1
Kleinkindbereich / Schutz bei hohen Gerüsten (also zu)	1
Kletterpyramide, Stehwippe, Platz zum Inliner fahren etc.	1
Der Spielplatz Herrmann Hesse benötigt einen neuen Anstrich. Und vielleicht noch ein neues Spielgerät	1
öfters Rasenpflege	1
Geräte für ältere Kinder, die etwas für ihren Körper tun wollen, aber sich ein Fitnessstudio nicht lohnt bzw. zu teuer ist	1
Einzäunung, Ballspiele	1
Pflege des Waldspielplatz	1
Barrierefreiheit, Klettergerüst aus Baumstämmen, was zum hangeln	1
Tischtennisplatte, Pumptrack oder ähnliches zum Rad fahren,	1
Allgemein ein Update für die Spielplätze	1
Rutsche	2
Sitzgelegenheit mit Tisch	1
für den Sommer auch ein Wasserspielgerät im Kernort Aidlingen (der Brunnen am Marktplatz wird von den Kindern dafür genutzt, ein Roller-/ Skaterplatz (s. Holzgerlingen)	1
Schaukelwippe,	1
Angebote für größere Kinder	1
Flächen auf denen Kinder Roller oder Laufrad gefahrlos fahren können. Abgesenkte Bordsteine an den Zugängen zu den Spielplätzen.	1
Kreativität	1
Sandkasten & Rutsche Spielplatz Mönchhalde	1
Sonnenschutz am Ruhesteinspielplatz	2
Sandkasten, Hüpfeld	1
Normale Brettschaukel, Kiste mit Sandelsachen	1
Murmelbahn, Mottos,	1
Hängebrücke für Kleinkinder, Kiste mit Sandspielsachen	1
Spielhäuser, Rutsche und Sand in der Mönchhalde.	1
Ein toller Spielplatz ist in der Hohenzollern Straße in Schafhausen	1
Wir sind im Frühjahr nach Deufringen gezogen. Ich würde mir mehr Spielplätze wünschen. Es gibt hier leider sehr wenige und fast alle sind weiter weg nur mit dem Auto erreichbar. Das ist wirklich sehr schade.	1

Gemeinde Aidlingen

Skaterpark	2
Pumptrack	3
Etwas für Jugendliche. Basketball, Tischtennis, Schachbrett. Idee des Mehrgenerationen Spielplatzes	1
Trinkwasserbrunnen, Toilette, Waschbecken, Themenspielplätze für jedes Alter: Baustellenspielplatz, Piratenspielplätze	1
Bänke auch außerhalb, damit man mit dem Familienhund auf die Kinder warten kann, bzw. beaufsichtigen	1
Alle mögliche mehreren Spielsahen für Kindern was ihr fröhlich macht	1
Mehr Möglichkeiten für jüngere Kinder beim Tauschfeld	1
"Abenteuer-Spielplatz"	1
Größere rutschen, mehr Platz von der Fläche	1
mehr Kontrolle auf dem Spielplatz, mehr Sauberkeit	1
Auf jeden Spielplatz gehören eine Schaukel, eine Rutsche und ein Sandkasten	1
Reifenschaukel	1
Kugelbahn, Waldspielplatz. AttraktivesAausflugziel für Familien. Mehr Sitzmöglichkeiten beim Schafhauserstr. Spielplatz.	1
Hier kann man leider nur eine Sache auswählen! Es wären abwechslungsreiche Spielplätze wünschenswert. Und so das Kinder aus jeder Altersgruppe Spaß haben. Eine tolle Anlage zum Klettern, große Spielhäuser für Grundschul Kinder und einen Wasserspielplatz in Aidlingen. Schatten ist auf jeden Fall wichtig. Es gibt sehr tolle Spielplätze in Holzgerlingen. Man muss es nur wollen.	1
In Bad Wildbad am Baumwipfelpfad gibt es einen sehr großen, kostenpflichtigen Spielplatz, der aber über 25 Gerätschaften hat. Man könnte sich dort ja mal umsehen, was die Allgemeinheit so nutzt, da es da gefühlt von allem etwas gibt.	1
Ein Spielplatz zwischen Tennisplatz und Fußballplatz oder ein Teil vom Parkplatz oder der Bereich gleich am Eingang rechts. Dort sind immer so viele Kinder, die nirgends richtig spielen können. Ein paar Geräte dort wären super.	1
Nehmen Sie sich ein Beispiel an italienischen Spielplätzen	1